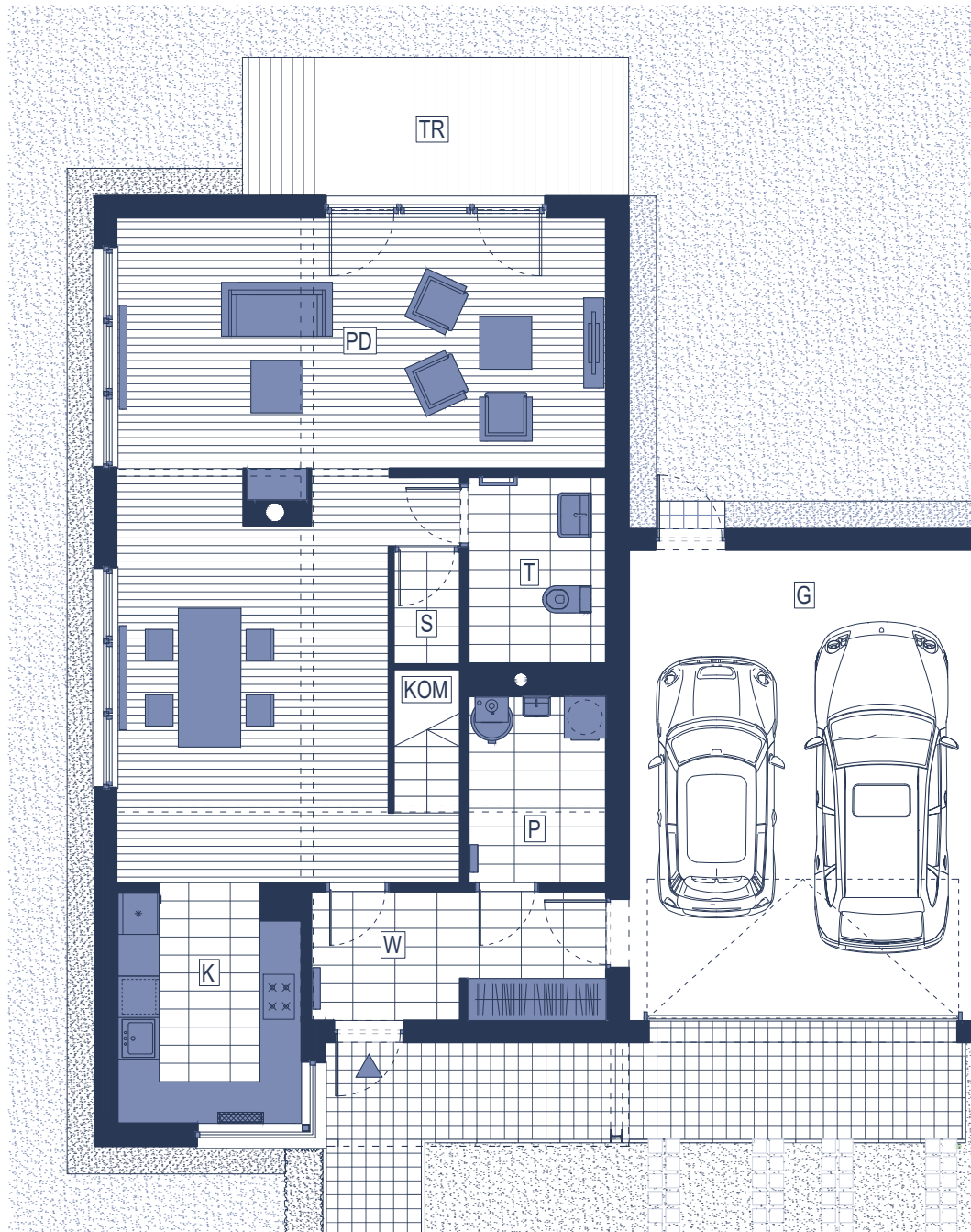


DOM NR B14

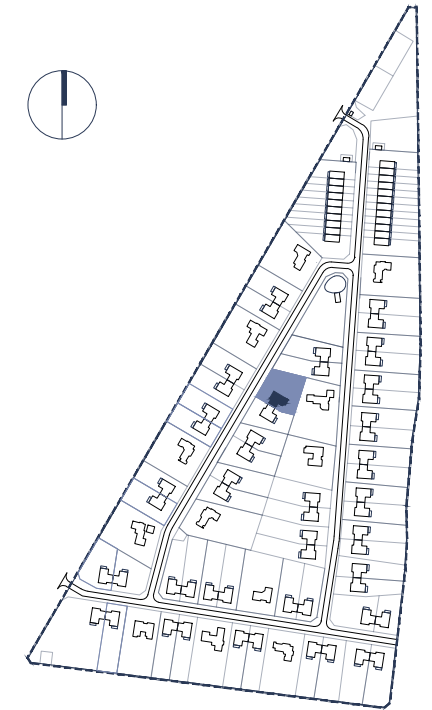
PARTER	
W	WIATROŁAP 7,82 m <sup>2</sup>
G	GARAŻ 33,05 m <sup>2</sup>
P	PRALNIA 5,34 m <sup>2</sup>
K	KUCHNIA 8,67 m <sup>2</sup>
PD	POKÓJ DZIENNY 51,06 m <sup>2</sup>
T	TOALETA 4,73 m <sup>2</sup>
S	SCHOWEK 0,92 m <sup>2</sup>
KOM	KOMUNIKACJA 3,66 m <sup>2</sup>
SUMA 115,26 m <sup>2</sup>	
TR	TARAS 11,14 m <sup>2</sup>



Powierzchnię mieszkania podano zgodnie z Polską Normą PN ISO 9836:1997. Rzut mieszkania ma charakter informacyjny i nie stanowi oferty w rozumieniu Kodeksu Cywilnego. Mieszkanie nie będzie: umeblowane, wyposażone w urządzenia oraz sprzęt RTV / AGD. Inwestorzy zastrzegają sobie możliwość zmian.



ZESPÓŁ BUDYNKÓW  
MIESZKALNYCH JEDNORODZINNYCH  
przy ul. Rezydencjonalnej w Grzecznicy



POWIERZCHNIA DZIAŁKI

1228 m<sup>2</sup>



ZESPÓŁ BUDYNKÓW  
MIESZKALNYCH JEDNORODZINNYCH  
przy ul. Rezydenckiej w Grzecznicy

## PIĘTRO I

KOM	KOMUNIKACJA	9,27 m <sup>2</sup>
Ł1	ŁAZIENKA	3,36 m <sup>2</sup>
Ł2	ŁAZIENKA RODZICÓW	3,36 m <sup>2</sup>
S1	SYPIALNIA NR1	12,00 m <sup>2</sup>
S2	SYPIALNIA NR2	9,76 m <sup>2</sup>
S3	SYPIALNIA NR3	8,54 m <sup>2</sup>
S4	SYPIALNIA NR4	12,89 m <sup>2</sup>
GA	GARDEROBA	5,58 m <sup>2</sup>
<b>SUMA</b>		<b>64,76 m<sup>2</sup></b>



## POWIERZCHNIA UŻYTKOWA DOMU

PARTER	115,26 m <sup>2</sup>
PIĘTRO	64,76 m <sup>2</sup>
<b>SUMA</b>	<b>180,02 m<sup>2</sup></b>

Powierzchnię mieszkania podano zgodnie z Polską Normą PN ISO 9836:1997. Rzut mieszkania ma charakter informacyjny i nie stanowi oferty w rozumieniu Kodeksu Cywilnego. Mieszkanie nie będzie: umeblowane, wyposażone w urządzenia oraz sprzęt RTV / AGD.

Inwestorzy zastrzegają sobie możliwość zmian.