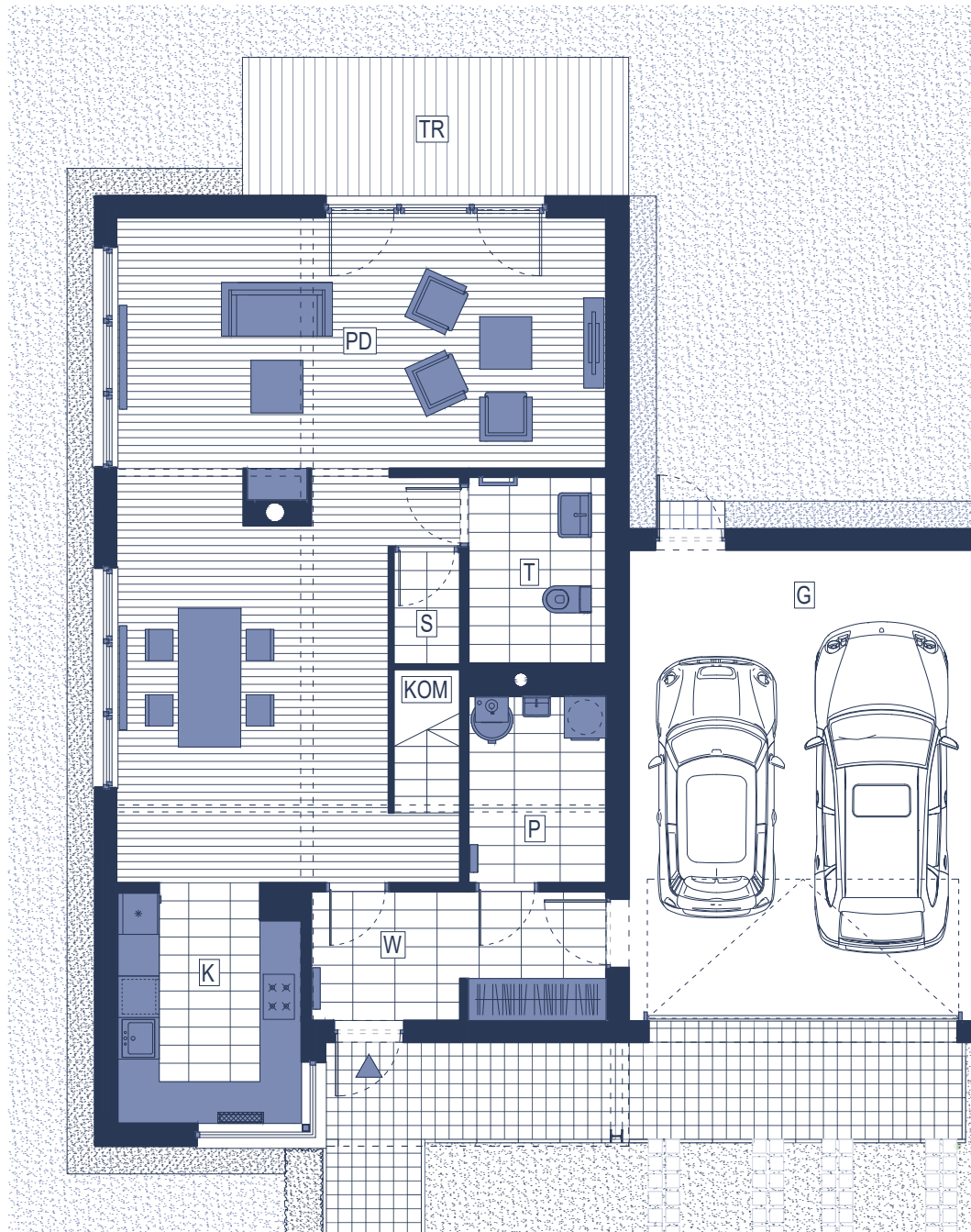


DOM NR B17

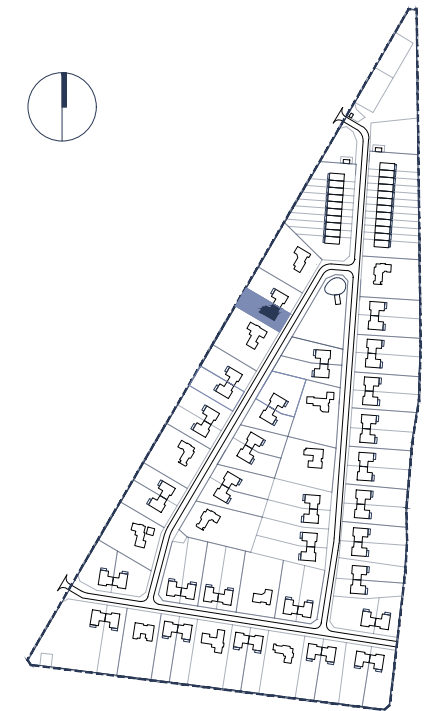
| PARTER | |
|------------------|-----------------------|
| W WIATROŁAP | 7,82 m ² |
| G GARAŻ | 33,05 m ² |
| P PRALNIA | 5,34 m ² |
| K KUCHNIA | 8,67 m ² |
| PD POKÓJ DZIENNY | 51,06 m ² |
| T TOALETA | 4,73 m ² |
| S SCHOWEK | 0,92 m ² |
| KOM KOMUNIKACJA | 3,66 m ² |
| SUMA | |
| | 115,26 m ² |
| TR TARAS | 11,14 m ² |



Powierzchnię mieszkania podano zgodnie z Polską Normą PN ISO 9836:1997. Rzut mieszkania ma charakter informacyjny i nie stanowi oferty w rozumieniu Kodeksu Cywilnego. Mieszkanie nie będzie: umeblowane, wyposażone w urządzenia oraz sprzęt RTV / AGD. Inwestorzy zastrzegają sobie możliwość zmian.



ZESPÓŁ BUDYNKÓW
MIESZKALNYCH JEDNORODZINNYCH
przy ul. Rezydenckiej w Grzecznicy



POWIERZCHNIA DZIAŁKI

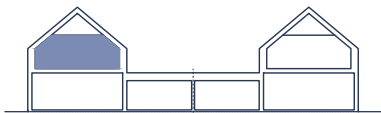
896 m²



ZESPÓŁ BUDYNKÓW
MIESZKALNYCH JEDNORODZINNYCH
przy ul. Rezydenckiej w Grzecznicy

PIĘTRO I

| | | |
|-------------|-------------------|----------------------------|
| KOM | KOMUNIKACJA | 9,27 m ² |
| Ł1 | ŁAZIENKA | 3,36 m ² |
| Ł2 | ŁAZIENKA RODZICÓW | 3,36 m ² |
| S1 | SYPIALNIA NR1 | 12,00 m ² |
| S2 | SYPIALNIA NR2 | 9,76 m ² |
| S3 | SYPIALNIA NR3 | 8,54 m ² |
| S4 | SYPIALNIA NR4 | 12,89 m ² |
| GA | GARDEROBA | 5,58 m ² |
| SUMA | | 64,76 m² |



POWIERZCHNIA UŻYTKOWA DOMU

| | |
|-------------|-----------------------------|
| PARTER | 115,26 m ² |
| PIĘTRO | 64,76 m ² |
| SUMA | 180,02 m² |

Powierzchnię mieszkania podano zgodnie z Polską Normą PN ISO 9836:1997. Rzut mieszkania ma charakter informacyjny i nie stanowi oferty w rozumieniu Kodeksu Cywilnego.

Mieszkanie nie będzie: umeblowane, wyposażone w urządzenia oraz sprzęt RTV / AGD.

Inwestorzy zastrzegają sobie możliwość zmian.