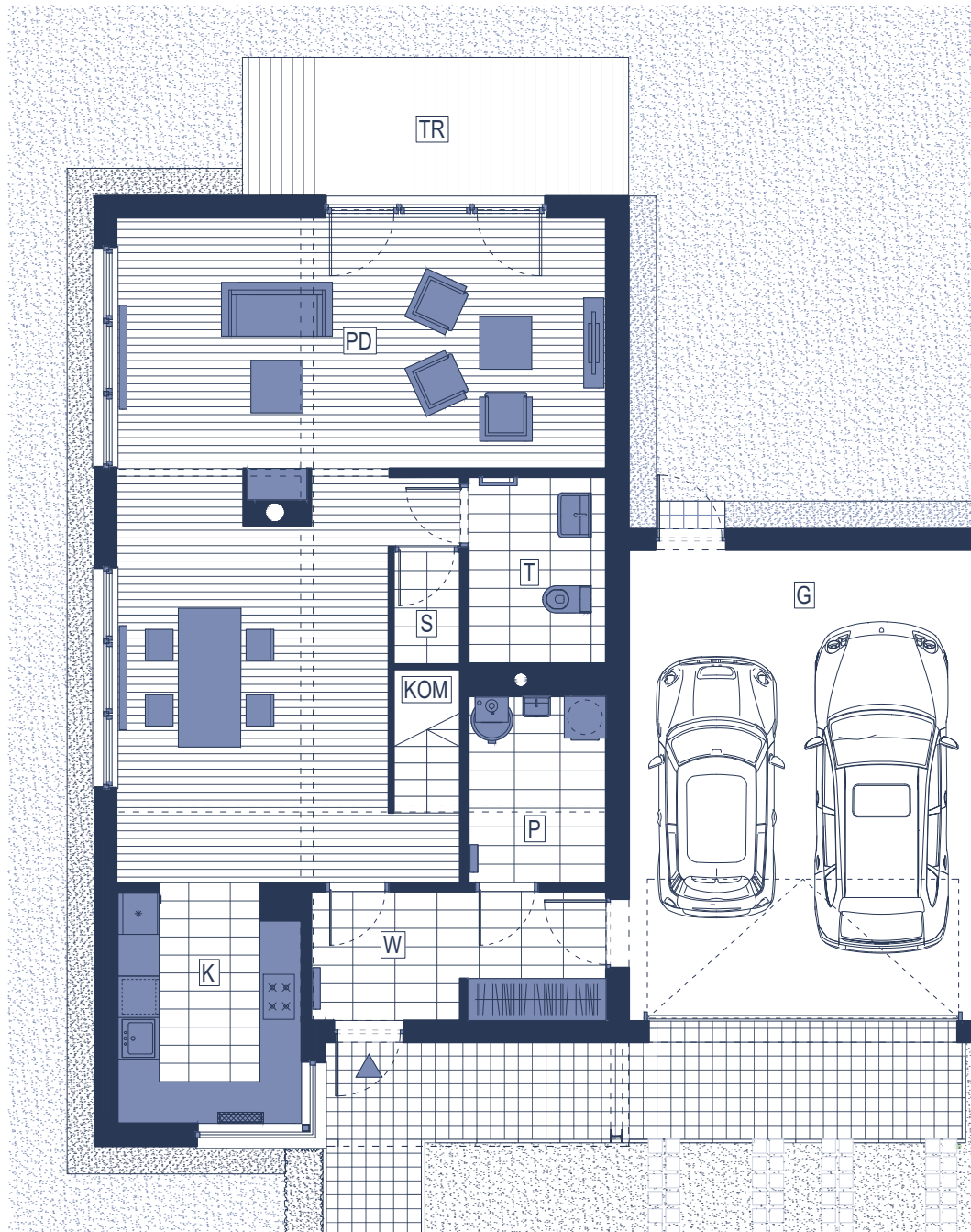


# DOM NR B20

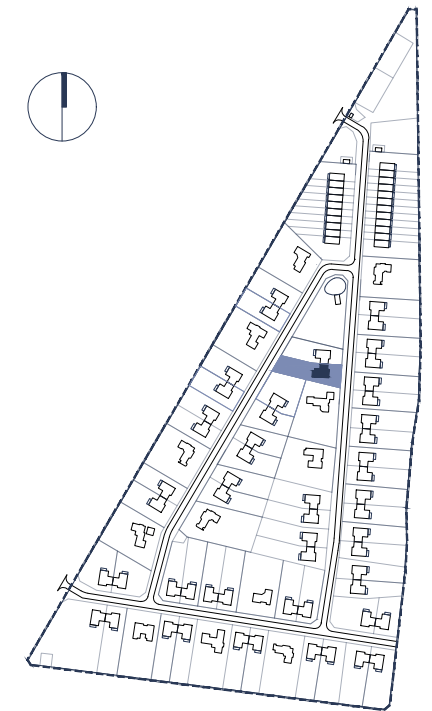
PARTER	
W	WIATROŁAP 7,82 m <sup>2</sup>
G	GARAŻ 33,05 m <sup>2</sup>
P	PRALNIA 5,34 m <sup>2</sup>
K	KUCHNIA 8,67 m <sup>2</sup>
PD	POKÓJ DZIENNY 51,06 m <sup>2</sup>
T	TOALETA 4,73 m <sup>2</sup>
S	SCHOWEK 0,92 m <sup>2</sup>
KOM	KOMUNIKACJA 3,66 m <sup>2</sup>
SUMA 115,26 m <sup>2</sup>	
TR	TARAS 11,14 m <sup>2</sup>



Powierzchnię mieszkania podano zgodnie z Polską Normą PN ISO 9836:1997. Rzut mieszkania ma charakter informacyjny i nie stanowi oferty w rozumieniu Kodeksu Cywilnego. Mieszkanie nie będzie: umeblowane, wyposażone w urządzenia oraz sprzęt RTV / AGD. Inwestorzy zastrzegają sobie możliwość zmian.



ZESPÓŁ BUDYNKÓW  
MIESZKALNYCH JEDNORODZINNYCH  
przy ul. Rezydencjonalnej w Grzecznicy



POWIERZCHNIA DZIAŁKI

1031 m<sup>2</sup>

# DOM NR B20



ZESPÓŁ BUDYNKÓW  
MIESZKALNYCH JEDNORODZINNYCH  
przy ul. Rezydenckiej w Grzecznicy

## PIĘTRO I

<b>KOM</b>	KOMUNIKACJA	9,27 m <sup>2</sup>
<b>Ł1</b>	ŁAZIENKA	3,36 m <sup>2</sup>
<b>Ł2</b>	ŁAZIENKA RODZICÓW	3,36 m <sup>2</sup>
<b>S1</b>	SYPIALNIA NR1	12,00 m <sup>2</sup>
<b>S2</b>	SYPIALNIA NR2	9,76 m <sup>2</sup>
<b>S3</b>	SYPIALNIA NR3	8,54 m <sup>2</sup>
<b>S4</b>	SYPIALNIA NR4	12,89 m <sup>2</sup>
<b>GA</b>	GARDEROBA	5,58 m <sup>2</sup>
<b>SUMA</b>		<b>64,76 m<sup>2</sup></b>



Powierzchnię mieszkania podano zgodnie z Polską Normą PN ISO 9836:1997. Rzut mieszkania ma charakter informacyjny i nie stanowi oferty w rozumieniu Kodeksu Cywilnego. Mieszkanie nie będzie: umeblowane, wyposażone w urządzenia oraz sprzęt RTV / AGD. Inwestorzy zastrzegają sobie możliwość zmian.

## POWIERZCHNIA UŻYTKOWA DOMU

<b>PARTER</b>	115,26 m <sup>2</sup>
<b>PIĘTRO</b>	64,76 m <sup>2</sup>
<b>SUMA</b>	<b>180,02 m<sup>2</sup></b>