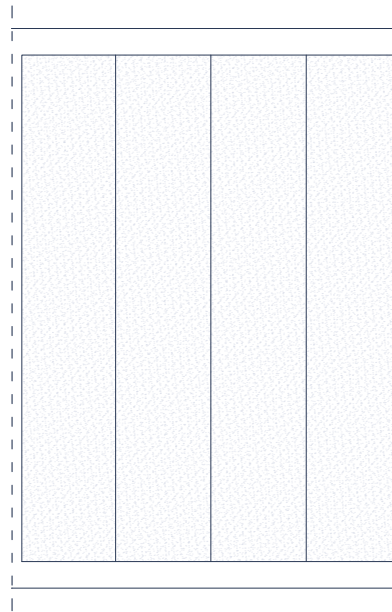


DOM NR B41

PIĘTRO I

KOM	KOMUNIKACJA	9,27 m ²
Ł1	ŁAZIENKA	3,36 m ²
Ł2	ŁAZIENKA RODZICÓW	3,36 m ²
S1	SYPIALNIA NR1	12,00 m ²
S2	SYPIALNIA NR2	9,76 m ²
S3	SYPIALNIA NR3	8,54 m ²
S4	SYPIALNIA NR4	12,89 m ²
GA	GARDEROBA	5,58 m ²

SUMA 64.76 m²



ZESPÓŁ BUDYNKÓW
MIESZKALNYCH JEDNORODZINNYCH
przy ul. Rezydenckiej w Grzecznic

POWIERZCHNIA UŻYTKOWA DOMU

PARTER	115.26 m ²
PIĘTRO	64.76 m ²
SUMA	180.02 m²

Powierzchnię mieszkania podano zgodnie z Polską Normą PN ISO 9836:1997. Rzut mieszkania ma charakter informacyjny i nie stanowi oferty w rozumieniu Kodeksu Cywilnego. Mieszkanie nie będzie: umeblowane, wyposażone w urządzenia oraz sprzęt RTV / AGD. Inwestorzy zastrzegają sobie możliwość zmian.

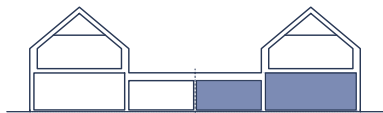
DOM NR B41

PARTER

W	WIATROLAP	7,82 m ²
G	GARAŻ	33,05 m ²
P	PRALNIA	5,34 m ²
K	KUCHNIA	8,67 m ²
PD	POKÓJ DZIENNY	51,06 m ²
T	TOALETA	4,73 m ²
S	SCHOWEK	0,92 m ²
KOM	KOMUNIKACJA	3,66 m ²

SUMA 115,26 m²

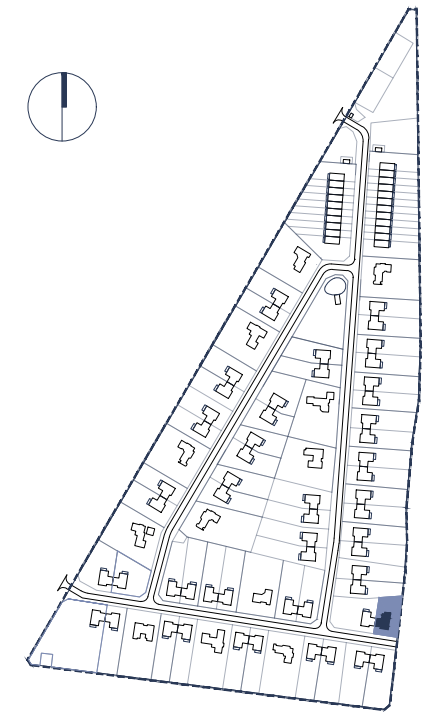
TR TARAS 11,14 m²



Powierzchnię mieszkania podano zgodnie z Polską Normą PN ISO 9836:1997. Rzut mieszkania ma charakter informacyjny i nie stanowi oferty w rozumieniu Kodeksu Cywilnego. Mieszkanie nie będzie: umeblowane, wyposażone w urządzenia oraz sprzęt RTV / AGD. Inwestorzy zastrzegają sobie możliwość zmian.



ZESPÓŁ BUDYNKÓW
MIESZKALNYCH JEDNORODZINNYCH
przy ul. Rezydencjonalnej w Grzecznicy



POWIERZCHNIA DZIAŁKI

798 m²