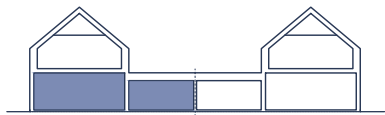
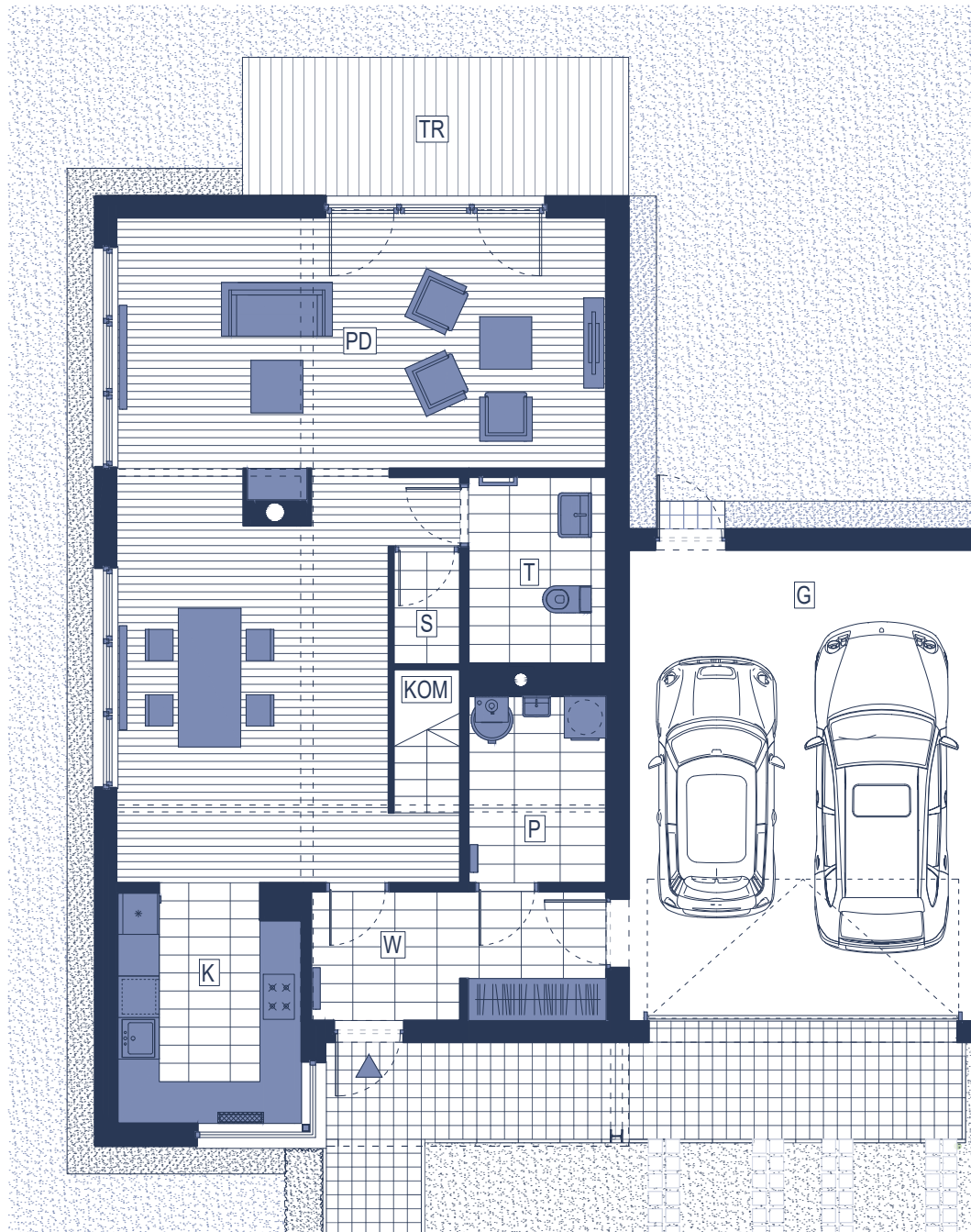


DOM NR B42

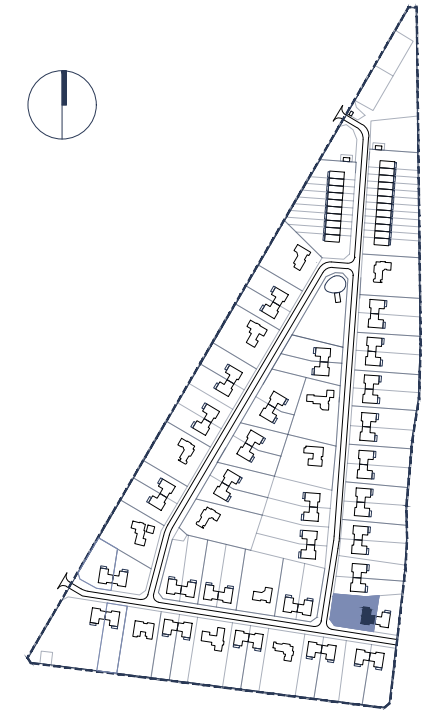
PARTER	
W WIATROŁAP	7,82 m ²
G GARAŻ	33,05 m ²
P PRALNIA	5,34 m ²
K KUCHNIA	8,67 m ²
PD POKÓJ DZIENNY	51,06 m ²
T TOALETA	4,73 m ²
S SCHOWEK	0,92 m ²
KOM KOMUNIKACJA	3,66 m ²
SUMA	115,26 m²
TR TARAS	11,14 m ²



Powierzchnię mieszkania podano zgodnie z Polską Normą PN ISO 9836:1997. Rzut mieszkania ma charakter informacyjny i nie stanowi oferty w rozumieniu Kodeksu Cywilnego. Mieszkanie nie będzie: umeblowane, wyposażone w urządzenia oraz sprzęt RTV / AGD. Inwestorzy zastrzegają sobie możliwość zmian.



ZESPÓŁ BUDYNKÓW
MIESZKALNYCH JEDNORODZINNYCH
przy ul. Rezydencjonalnej w Grzecznicy

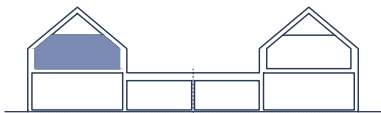


POWIERZCHNIA DZIAŁKI 1210 m²



PIĘTRO I

KOM	KOMUNIKACJA	9,27 m ²
Ł1	ŁAZIENKA	3,36 m ²
Ł2	ŁAZIENKA RODZICÓW	3,36 m ²
S1	SYPIALNIA NR1	12,00 m ²
S2	SYPIALNIA NR2	9,76 m ²
S3	SYPIALNIA NR3	8,54 m ²
S4	SYPIALNIA NR4	12,89 m ²
GA	GARDEROBA	5,58 m ²
SUMA		64,76 m²



ZESPÓŁ BUDYNKÓW
MIESZKALNYCH JEDNORODZINNYCH
przy ul. Rezydenckiej w Grzecznicy

POWIERZCHNIA UŻYTKOWA DOMU

PARTER	115,26 m ²
PIĘTRO	64,76 m ²
SUMA	180,02 m²

Powierzchnię mieszkania podano zgodnie z Polską Normą PN ISO 9836:1997. Rzut mieszkania ma charakter informacyjny i nie stanowi oferty w rozumieniu Kodeksu Cywilnego. Mieszkanie nie będzie: umeblowane, wyposażone w urządzenia oraz sprzęt RTV / AGD.

Inwestorzy zastrzegają sobie możliwość zmian.