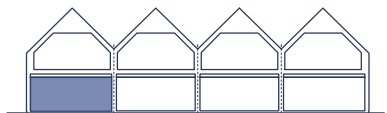
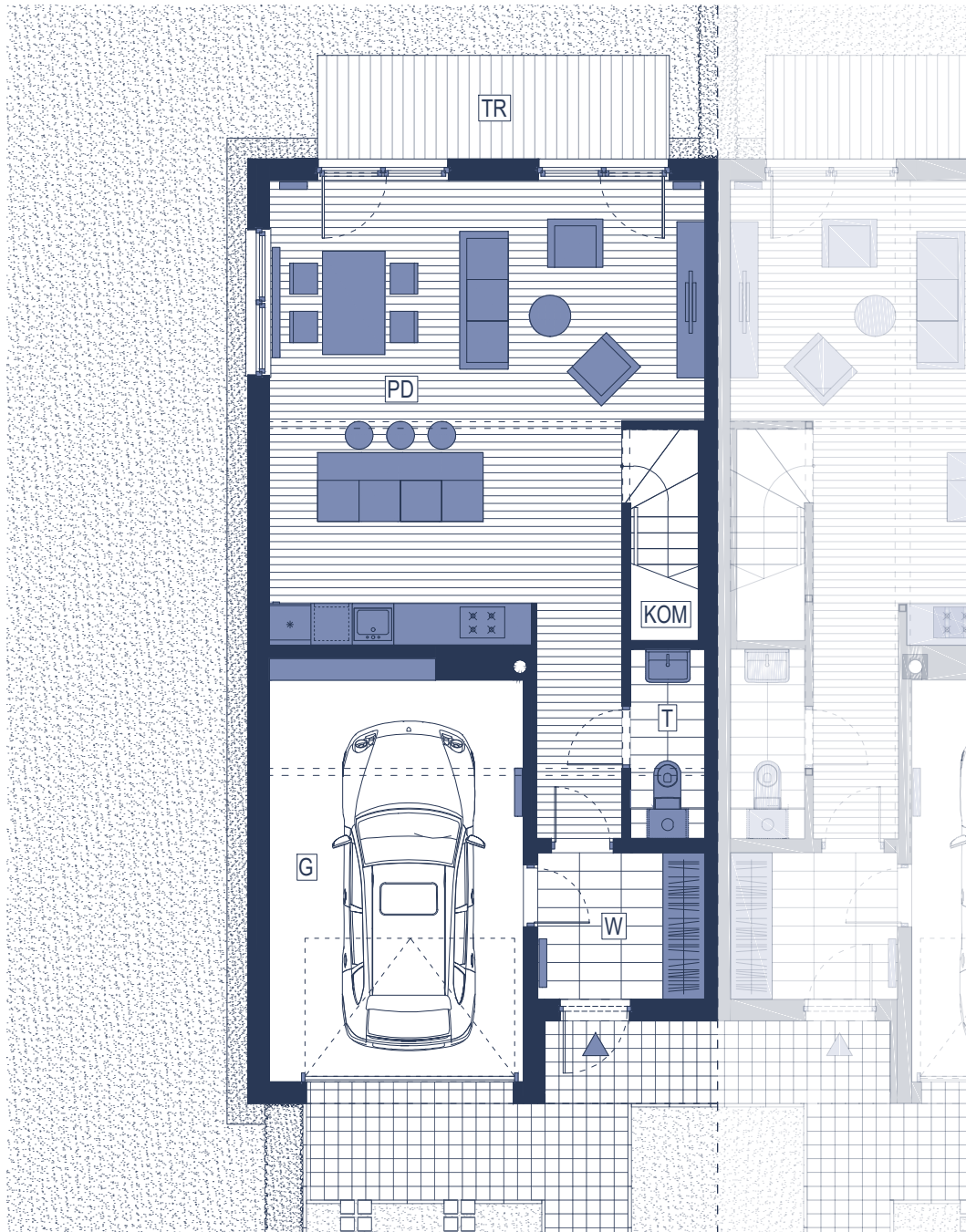


# DOM NR C01

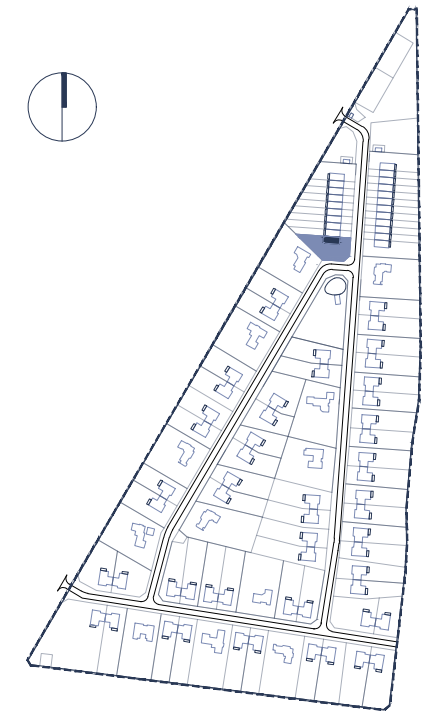
PARTER	
W WIATROŁAP	5.01 m <sup>2</sup>
G GARAŻ	22.20 m <sup>2</sup>
KOM KOMUNIKACJA	4.59 m <sup>2</sup>
T TOALETA	2.40 m <sup>2</sup>
PD POKÓJ DZIENNY Z ANEKSEM KUCHENNYM	41.79 m <sup>2</sup>
<b>SUMA</b>	<b>75.99 m<sup>2</sup></b>
TR TARAS	7.70 m <sup>2</sup>



Powierzchnię mieszkania podano zgodnie z Polską Normą PN ISO 9836:1997. Rzut mieszkania ma charakter informacyjny i nie stanowi oferty w rozumieniu Kodeksu Cywilnego. Mieszkanie nie będzie: umeblowane, wyposażone w urządzenia oraz sprzęt RTV / AGD. Inwestorzy zastrzegają sobie możliwość zmian.



ZESPÓŁ BUDYNKÓW  
MIESZKALNYCH JEDNORODZINNYCH  
przy ul. Rezydenckiej w Grzecznicy



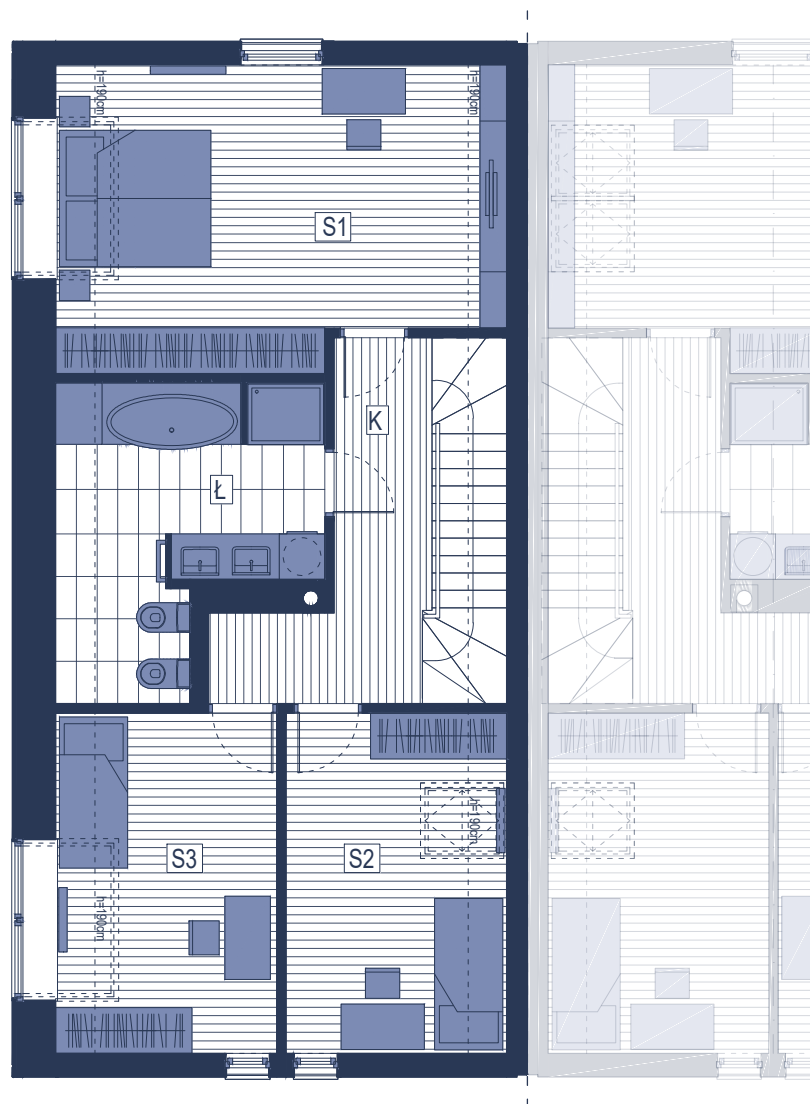
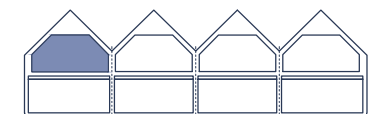
POWIERZCHNIA DZIAŁKI 816 m<sup>2</sup>

## DOM NR C01

### PIĘTRO I

K KOMUNIKACJA	8.30 m <sup>2</sup>
Ł ŁAZIENKA	10.64 m <sup>2</sup>
S1 SYPIALNIA NR1	20.76 m <sup>2</sup>
S2 SYPIALNIA NR2	12.41 m <sup>2</sup>
S3 SYPIALNIA NR3	10.80 m <sup>2</sup>

SUMA 62.91 m<sup>2</sup>



ZESPÓŁ BUDYNKÓW  
MIESZKALNYCH JEDNORODZINNYCH  
przy ul. Rezydenckiej w Grzecznicy

### POWIERZCHNIA UŻYTKOWA DOMU

PARTER	75.99 m <sup>2</sup>
PIĘTRO	62.91 m <sup>2</sup>
SUMA	138.90 m <sup>2</sup>

Powierzchnię mieszkania podano zgodnie z Polską Normą PN ISO 9836:1997. Rzut mieszkania ma charakter informacyjny i nie stanowi oferty w rozumieniu Kodeksu Cywilnego. Mieszkanie nie będzie: umeblowane, wyposażone w urządzenia oraz sprzęt RTV / AGD.

Inwestorzy zastrzegają sobie możliwość zmian.