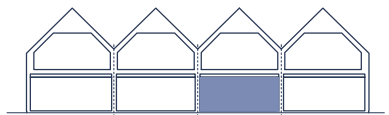
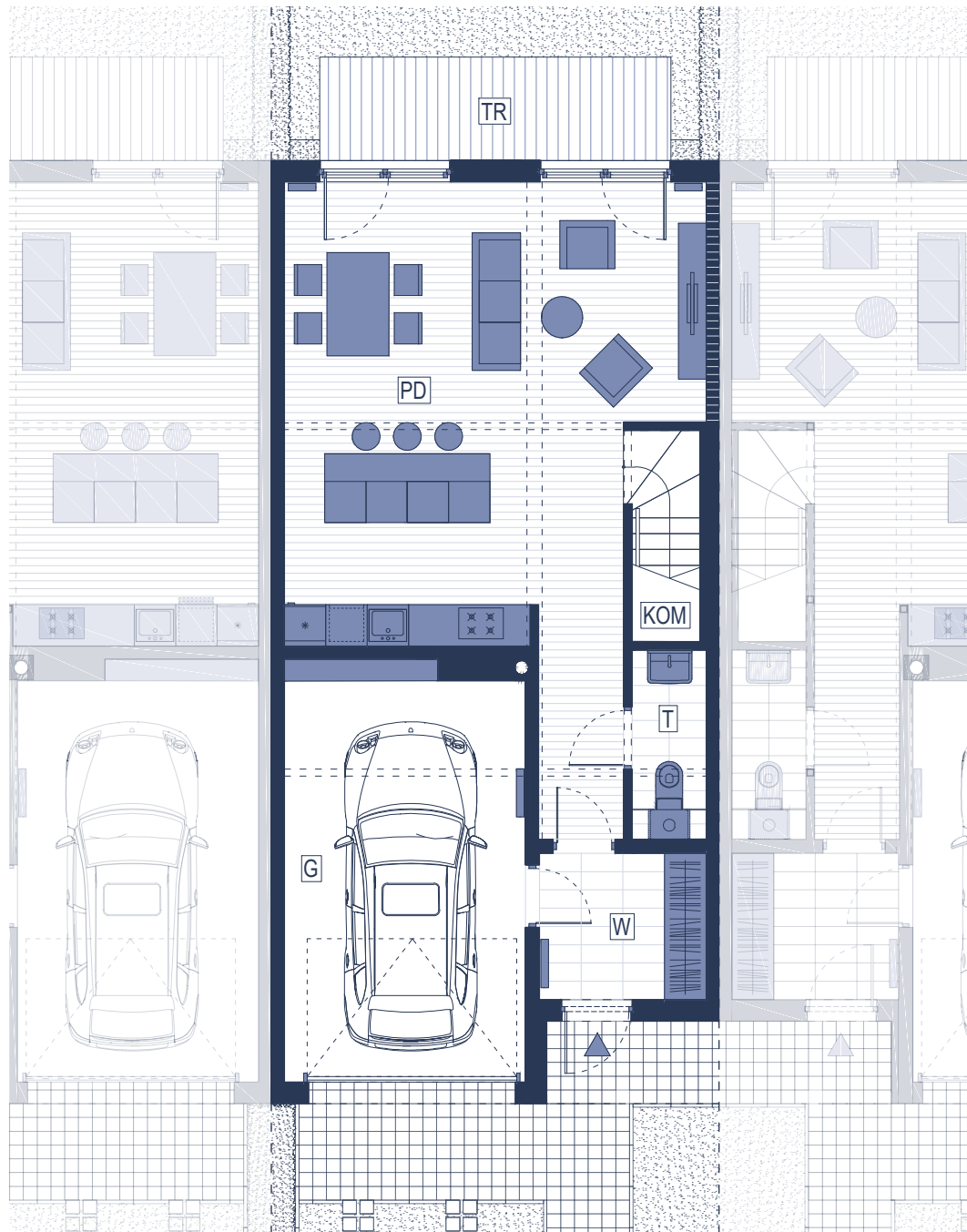


# DOM NR C07

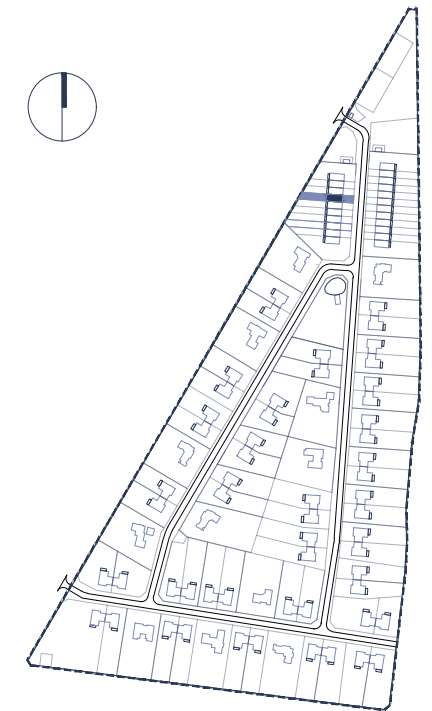
PARTER	
W WIATROŁAP	4,84 m <sup>2</sup>
G GARAŻ	20,70 m <sup>2</sup>
KOM KOMUNIKACJA	4,52 m <sup>2</sup>
T TOALETA	2,42 m <sup>2</sup>
PD POKÓJ DZIENNY Z ANEKSEM KUCHENNYM	40,15 m <sup>2</sup>
SUMA	
	72,63 m <sup>2</sup>
TR TARAS	7,70 m <sup>2</sup>



Powierzchnię mieszkania podano zgodnie z Polską Normą PN ISO 9836:1997. Rzut mieszkania ma charakter informacyjny i nie stanowi oferty w rozumieniu Kodeksu Cywilnego. Mieszkanie nie będzie: umeblowane, wyposażone w urządzenia oraz sprzęt RTV / AGD. Inwestorzy zastrzegają sobie możliwość zmian.



ZESPÓŁ BUDYNKÓW  
MIESZKALNYCH JEDNORODZINNYCH  
przy ul. Rezydenckiej w Grzecznicy



POWIERZCHNIA DZIAŁKI 325 m<sup>2</sup>

# DOM NR C07



ZESPÓŁ BUDYNKÓW  
MIESZKALNYCH JEDNORODZINNYCH  
przy ul. Rezydenckiej w Grzecznicy

PIĘTRO I	
K KOMUNIKACJA	8,07 m <sup>2</sup>
Ł ŁAZIENKA	10,25 m <sup>2</sup>
S1 SYPIALNIA NR1	19,59 m <sup>2</sup>
S2 SYPIALNIA NR2	10,95 m <sup>2</sup>
S3 SYPIALNIA NR3	10,91 m <sup>2</sup>
<b>SUMA</b>	<b>59,77 m<sup>2</sup></b>



POWIERZCHNIA UŻYTKOWA DOMU	
PARTER	72,63 m <sup>2</sup>
PIĘTRO	59,77 m <sup>2</sup>
<b>SUMA</b>	<b>132,40 m<sup>2</sup></b>

Powierzchnię mieszkania podano zgodnie z Polską Normą PN ISO 9836:1997. Rzut mieszkania ma charakter informacyjny i nie stanowi oferty w rozumieniu Kodeksu Cywilnego. Mieszkanie nie będzie: umeblowane, wyposażone w urządzenia oraz sprzęt RTV / AGD. Inwestorzy zastrzegają sobie możliwość zmian.