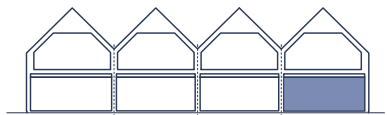
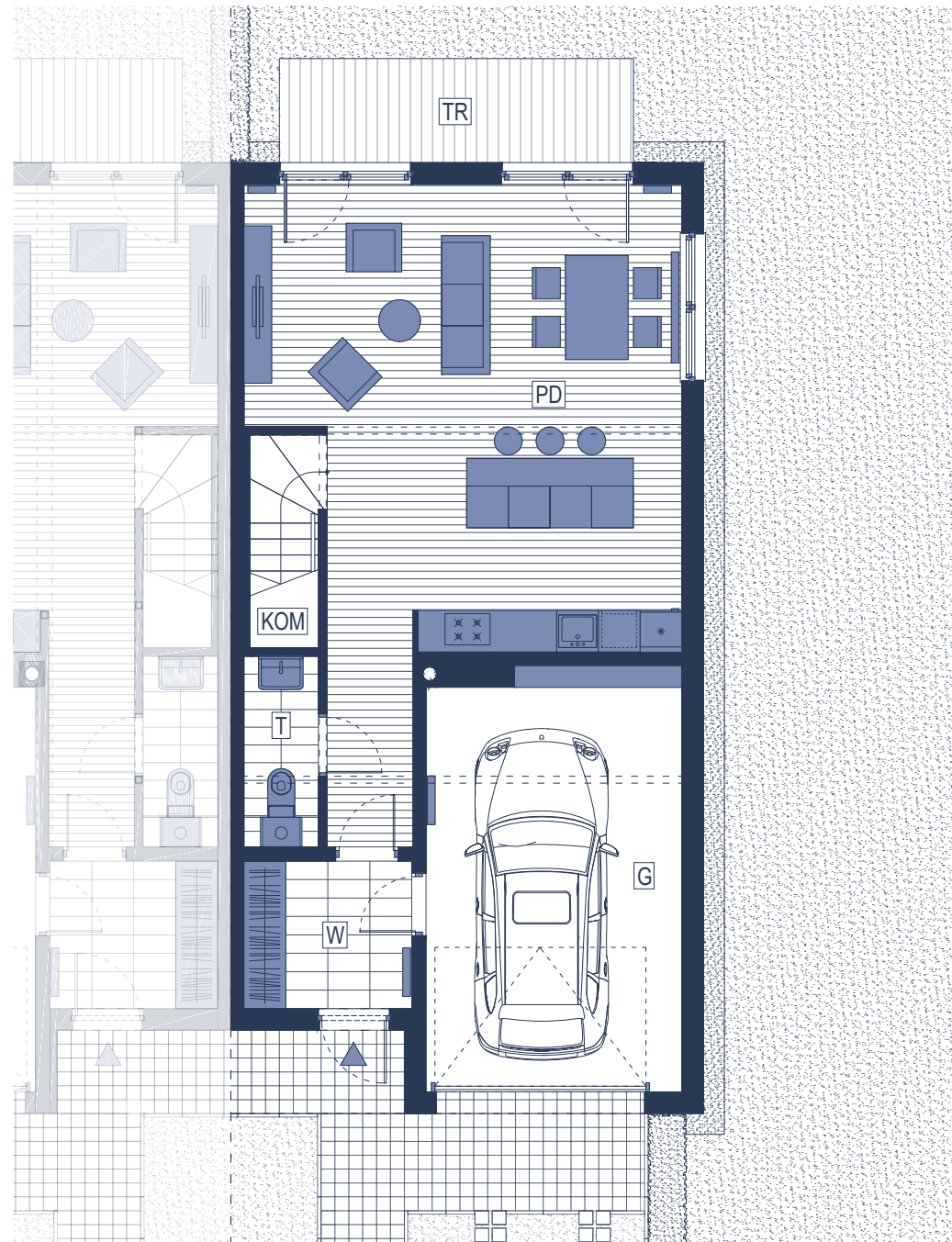


DOM NR C10

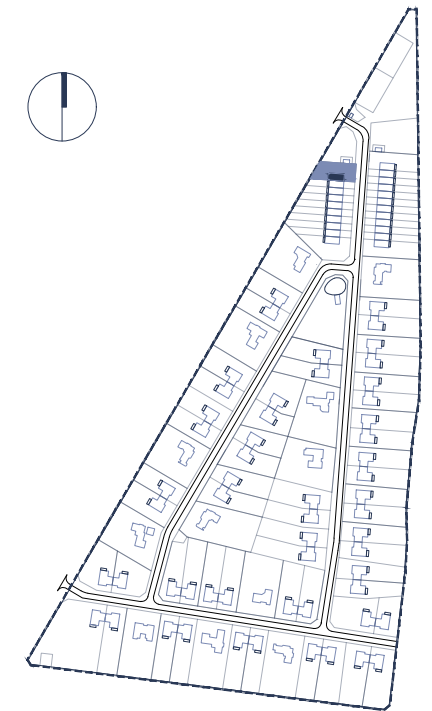
PARTER	
W WIATROŁAP	5.01 m ²
G GARAŻ	22.20 m ²
KOM KOMUNIKACJA	4.59 m ²
T TOALETA	2.40 m ²
PD POKÓJ DZIENNY Z ANEKSEM KUCHENNYM	41.79 m ²
SUMA	75.99 m²
TR TARAS	7.70 m ²



Powierzchnię mieszkania podano zgodnie z Polską Normą PN ISO 9836:1997. Rzut mieszkania ma charakter informacyjny i nie stanowi oferty w rozumieniu Kodeksu Cywilnego. Mieszkanie nie będzie: umeblowane, wyposażone w urządzenia oraz sprzęt RTV / AGD. Inwestorzy zastrzegają sobie możliwość zmian.



ZESPÓŁ BUDYNKÓW
MIESZKALNYCH JEDNORODZINNYCH
przy ul. Rezydenckiej w Grzecznicy



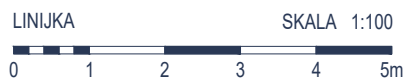
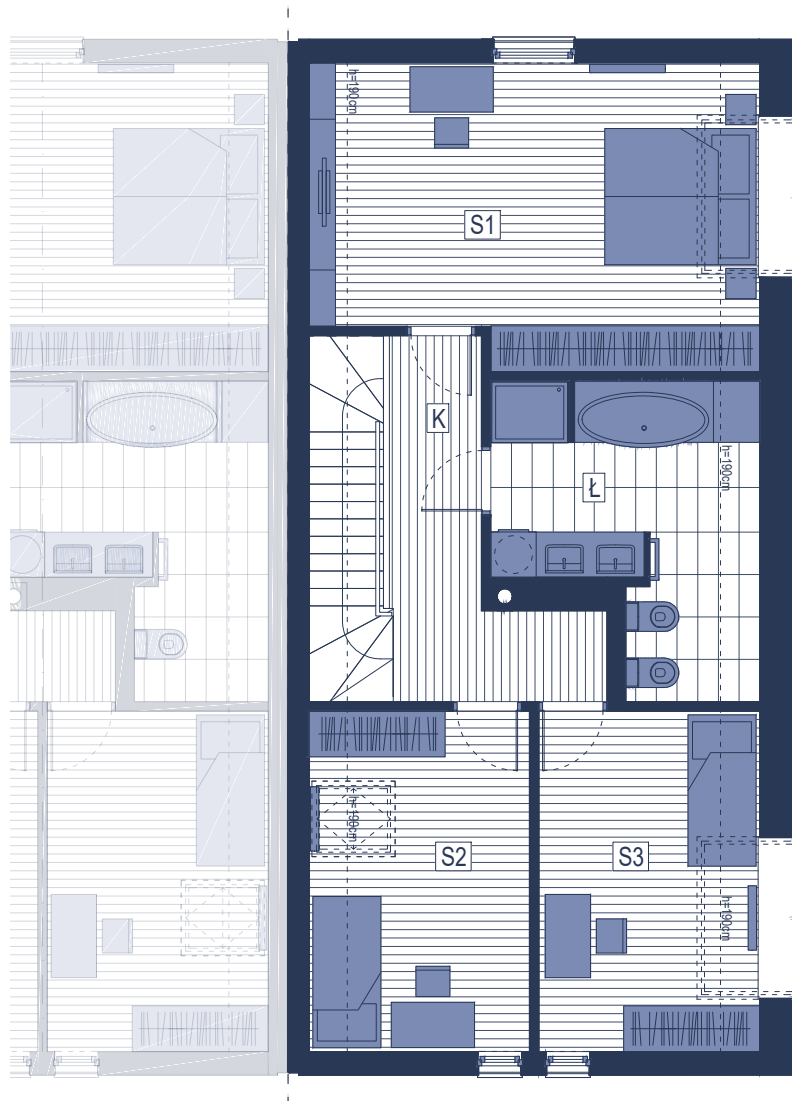
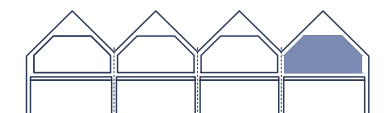
POWIERZCHNIA DZIAŁKI 628 m²

DOM NR C10



ZESPÓŁ BUDYNKÓW
MIESZKALNYCH JEDNORODZINNYCH
przy ul. Rezydenckiej w Grzecznicy

PIĘTRO I	
K KOMUNIKACJA	8.30 m ²
Ł ŁAZIENKA	10.64 m ²
S1 SYPIALNIA NR1	20.76 m ²
S2 SYPIALNIA NR2	12.41 m ²
S3 SYPIALNIA NR3	10.80 m ²
SUMA	62.91 m²



Powierzchnię mieszkania podano zgodnie z Polską Normą PN ISO 9836:1997. Rzut mieszkania ma charakter informacyjny i nie stanowi oferty w rozumieniu Kodeksu Cywilnego. Mieszkanie nie będzie: umeblowane, wyposażone w urządzenia oraz sprzęt RTV / AGD. Inwestorzy zastrzegają sobie możliwość zmian.

POWIERZCHNIA UŻYTKOWA DOMU	
PARTER	75.99 m ²
PIĘTRO	62.91 m ²
SUMA	138.90 m²