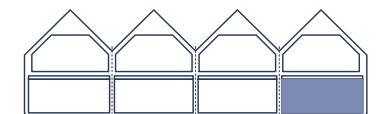


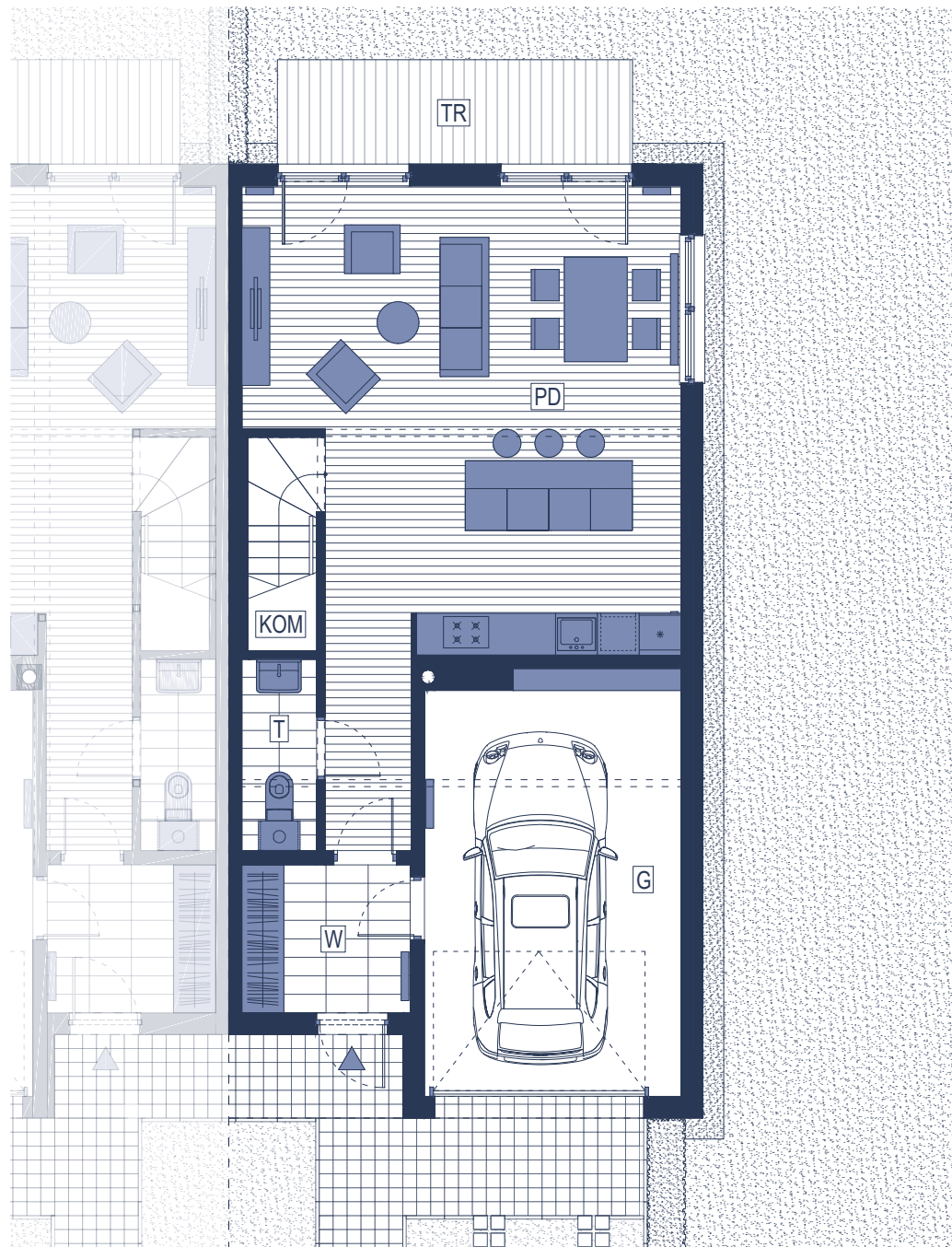
# DOM NR C11

## PARTER

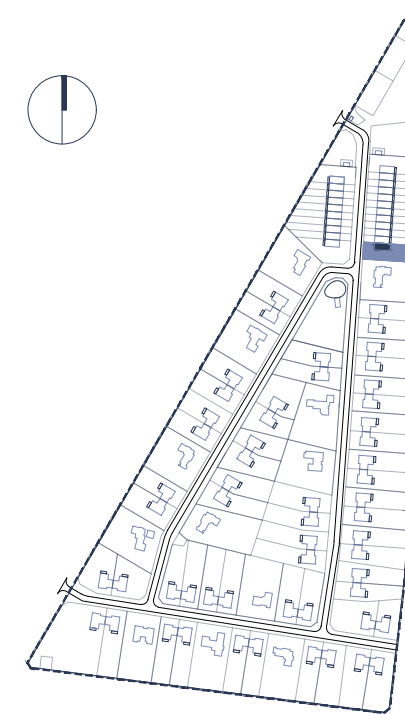
W WIATROLAP	5.01 m <sup>2</sup>
G GARAŻ	22.20 m <sup>2</sup>
KOM KOMUNIKACJA	4.59 m <sup>2</sup>
T TOALETA	2.40 m <sup>2</sup>
PD POKÓJ DZIENNY Z ANEKSEM KUCHENNYM	41.79 m <sup>2</sup>
<b>SUMA</b>	<b>75.99 m<sup>2</sup></b>
TR TARAS	7.70 m <sup>2</sup>



Powierzchnię mieszkania podano zgodnie z Polską Normą PN ISO 9836:1997. Rzut mieszkania ma charakter informacyjny i nie stanowi oferty w rozumieniu Kodeksu Cywilnego. Mieszkanie nie będzie: umeblowane, wyposażone w urządzenia oraz sprzęt RTV / AGD. Inwestorzy zastrzegają sobie możliwość zmian.



ZESPÓŁ BUDYNKÓW  
MIESZKALNYCH JEDNORODZINNYCH  
przy ul. Rezydenckiej w Grzecznicy



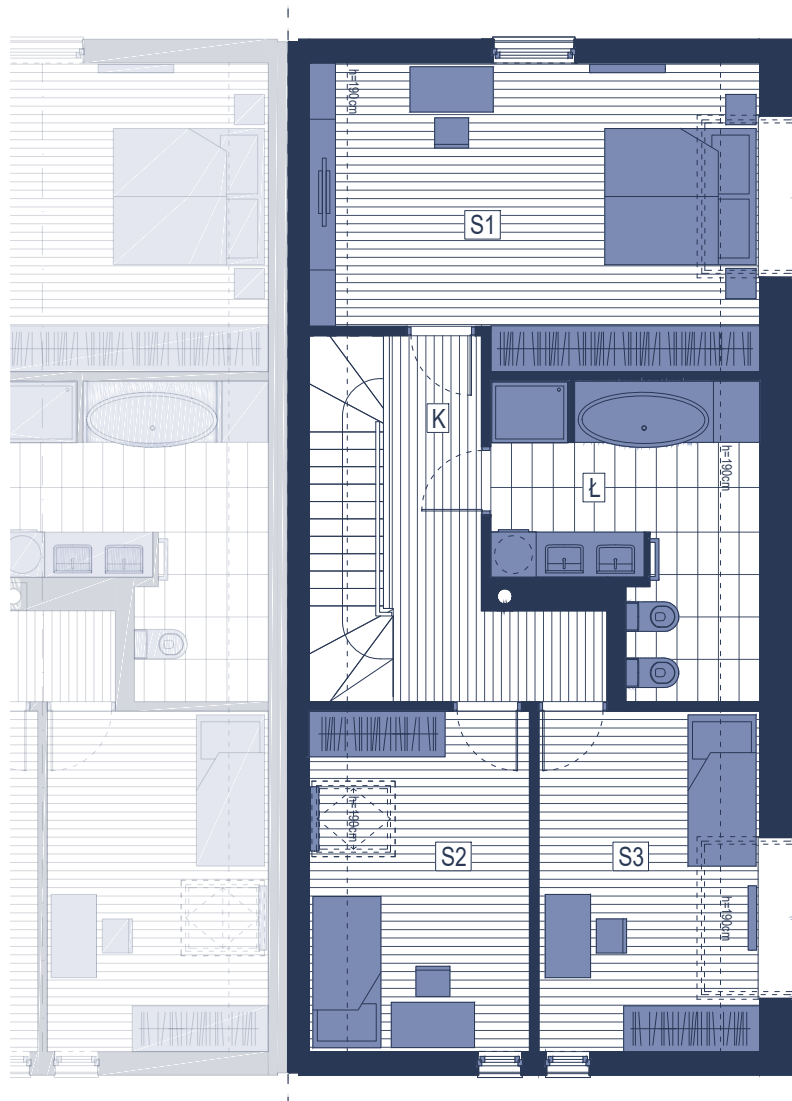
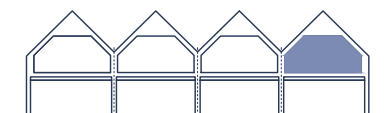
POWIERZCHNIA DZIAŁKI 830 m<sup>2</sup>

# DOM NR C11



ZESPÓŁ BUDYNKÓW  
MIESZKALNYCH JEDNORODZINNYCH  
przy ul. Rezydenckiej w Grzecznicy

PIĘTRO I	
K KOMUNIKACJA	8.30 m <sup>2</sup>
Ł ŁAZIENKA	10.64 m <sup>2</sup>
S1 SYPIALNIA NR1	20.76 m <sup>2</sup>
S2 SYPIALNIA NR2	12.41 m <sup>2</sup>
S3 SYPIALNIA NR3	10.80 m <sup>2</sup>
<b>SUMA</b>	<b>62.91 m<sup>2</sup></b>



POWIERZCHNIA UŻYTKOWA DOMU	
PARTER	75.99 m <sup>2</sup>
PIĘTRO	62.91 m <sup>2</sup>
<b>SUMA</b>	<b>138.90 m<sup>2</sup></b>

Powierzchnię mieszkania podano zgodnie z Polską Normą PN ISO 9836:1997. Rzut mieszkania ma charakter informacyjny i nie stanowi oferty w rozumieniu Kodeksu Cywilnego. Mieszkanie nie będzie: umeblowane, wyposażone w urządzenia oraz sprzęt RTV / AGD. Inwestorzy zastrzegają sobie możliwość zmian.