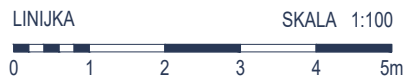
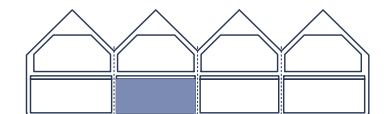
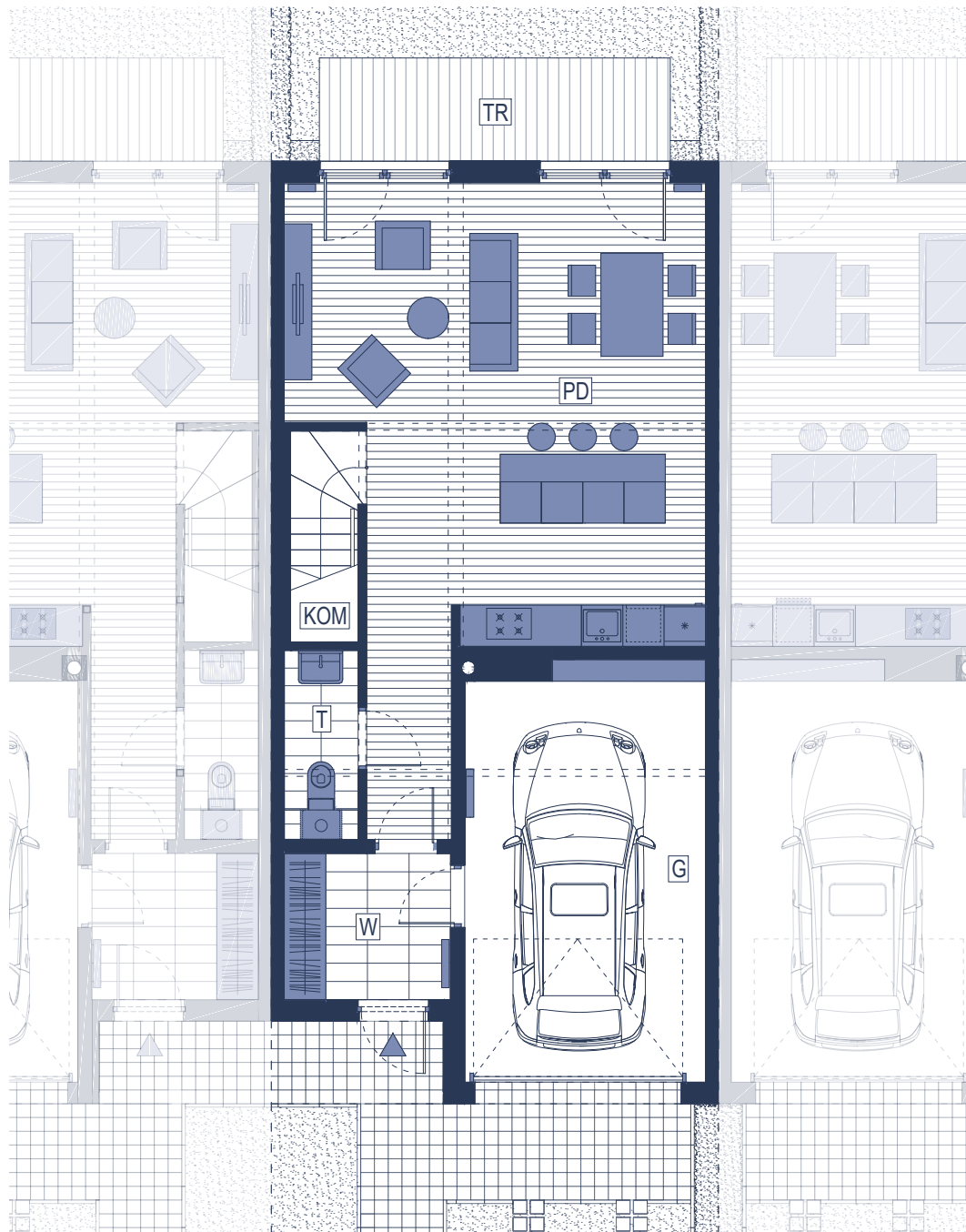


# DOM NR C21

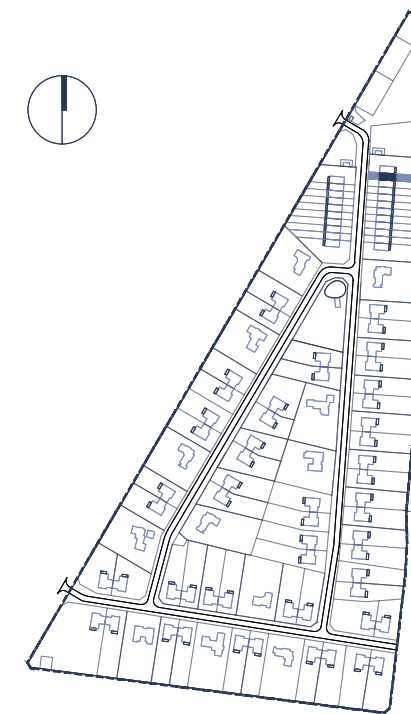
PARTER	
W WIATROŁAP	5,01 m <sup>2</sup>
G GARAŻ	20,82 m <sup>2</sup>
KOM KOMUNIKACJA	4,60 m <sup>2</sup>
T TOALETA	2,42 m <sup>2</sup>
PD POKÓJ DZIENNY Z ANEKSEM KUCHENNYM	40,15 m <sup>2</sup>
<b>SUMA</b>	<b>73,00 m<sup>2</sup></b>
TR TARAS	7,70 m <sup>2</sup>



Powierzchnię mieszkania podano zgodnie z Polską Normą PN ISO 9836:1997. Rzut mieszkania ma charakter informacyjny i nie stanowi oferty w rozumieniu Kodeksu Cywilnego. Mieszkanie nie będzie: umeblowane, wyposażone w urządzenia oraz sprzęt RTV / AGD. Inwestorzy zastrzegają sobie możliwość zmian.



ZESPÓŁ BUDYNKÓW  
MIESZKALNYCH JEDNORODZINNYCH  
przy ul. Rezydenckiej w Grzecznicy



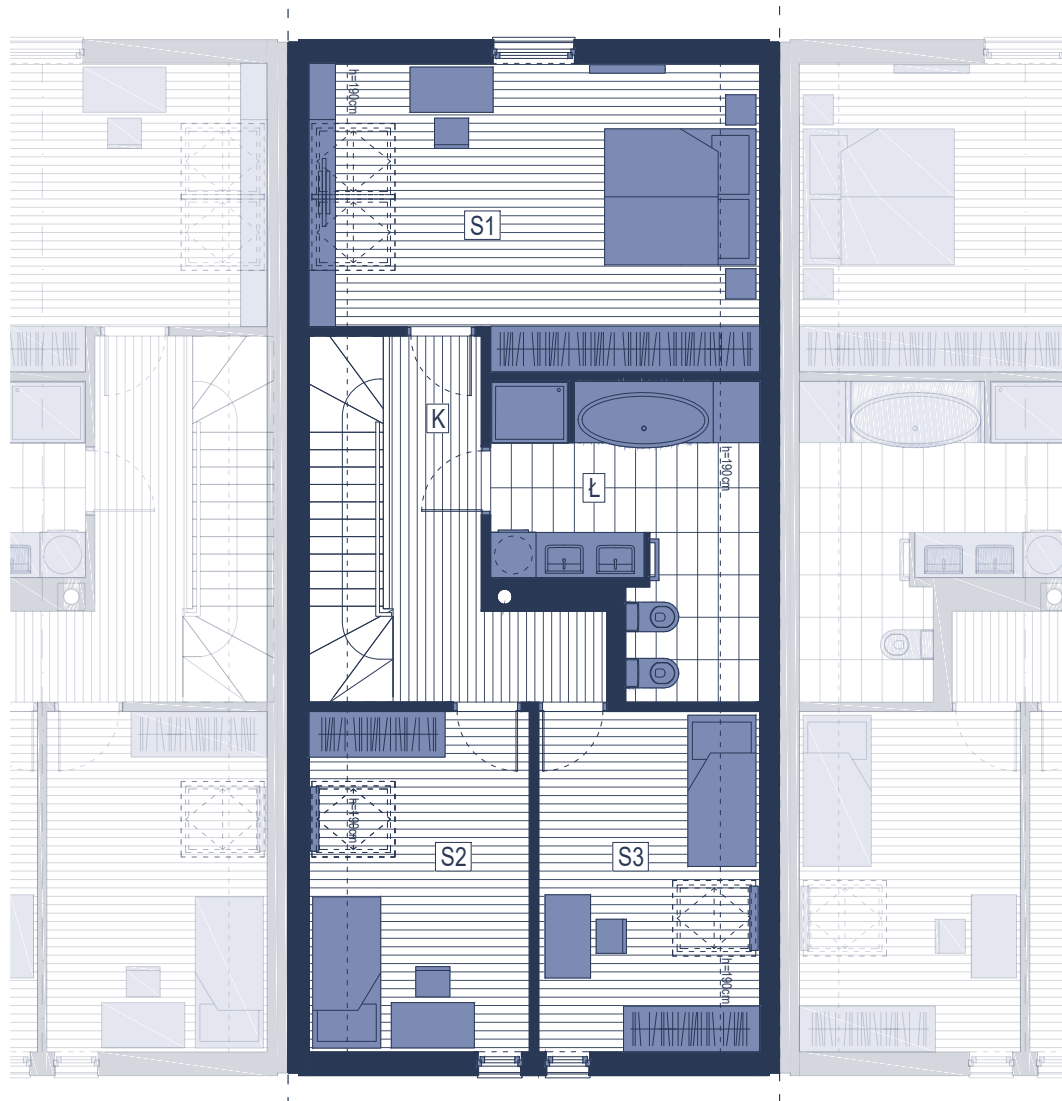
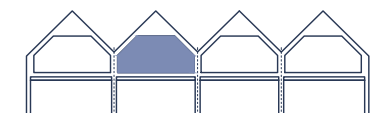
POWIERZCHNIA DZIAŁKI 305 m<sup>2</sup>

# DOM NR C21



ZESPÓŁ BUDYNKÓW  
MIESZKALNYCH JEDNORODZINNYCH  
przy ul. Rezydenckiej w Grzecznicy

PIĘTRO I	
K KOMUNIKACJA	8.07 m <sup>2</sup>
Ł ŁAZIENKA	10.29 m <sup>2</sup>
S1 SYPIALNIA NR1	19.60 m <sup>2</sup>
S2 SYPIALNIA NR2	10.92 m <sup>2</sup>
S3 SYPIALNIA NR3	10.94 m <sup>2</sup>
<b>SUMA</b>	<b>59.82 m<sup>2</sup></b>



POWIERZCHNIA UŻYTKOWA DOMU	
PARTER	73.00 m <sup>2</sup>
PIĘTRO	59.82 m <sup>2</sup>
<b>SUMA</b>	<b>132.80 m<sup>2</sup></b>

Powierzchnię mieszkania podano zgodnie z Polską Normą PN ISO 9836:1997. Rzut mieszkania ma charakter informacyjny i nie stanowi oferty w rozumieniu Kodeksu Cywilnego. Mieszkanie nie będzie: umeblowane, wyposażone w urządzenia oraz sprzęt RTV / AGD.

Inwestorzy zastrzegają sobie możliwość zmian.