

DOM NR 09A.L

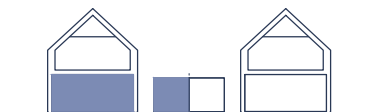
ZESTWIENIE POWIERZCHNI UŻYTKOWEJ:

PARTER

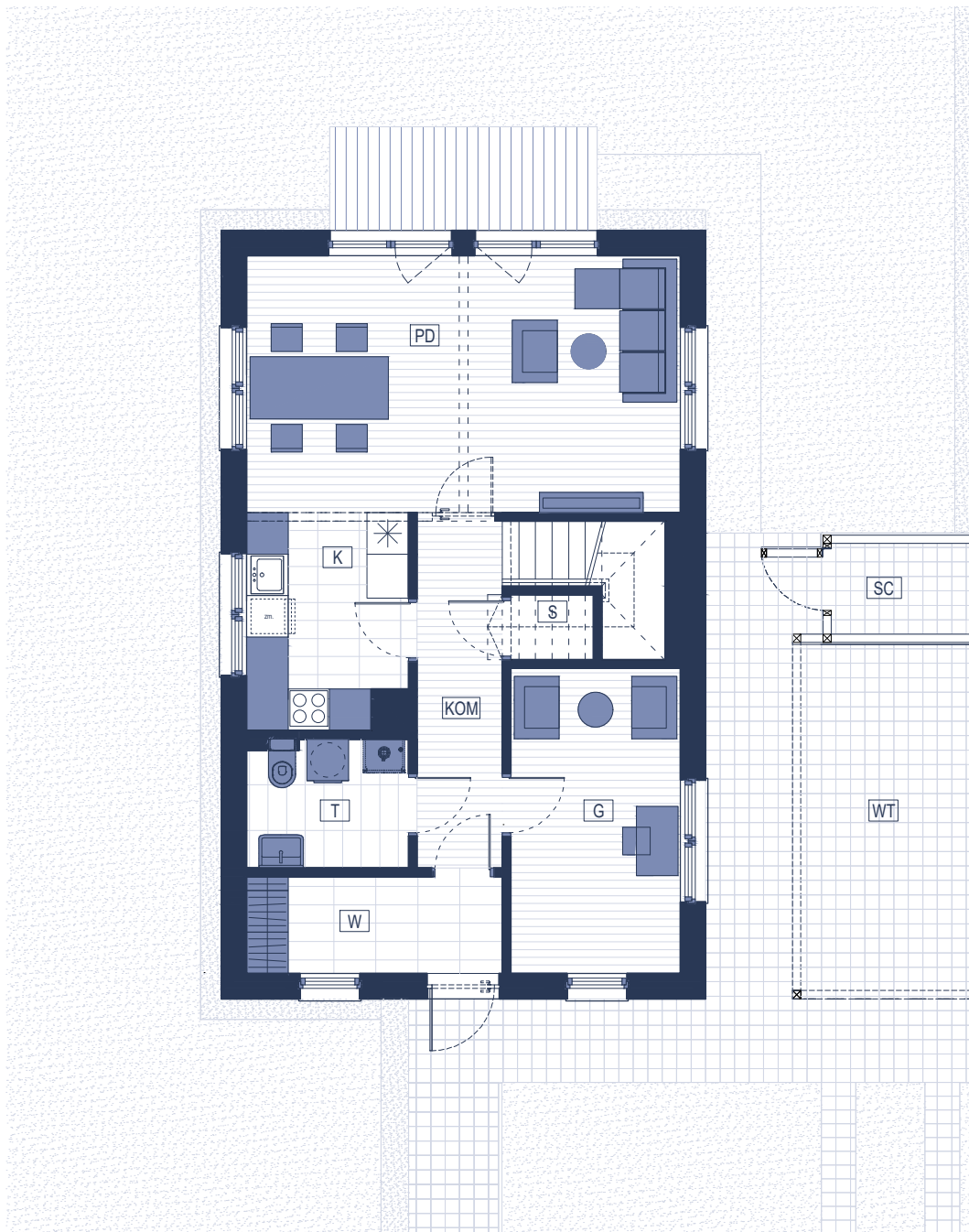
| | | |
|-----|---------------|----------------------|
| W | WIATROŁAP | 5,17 m ² |
| G | GABINET | 10,80 m ² |
| K | KUCHNIA | 7,05 m ² |
| PD | POKÓJ DZIENNY | 23,26 m ² |
| T | TOALETA | 4,35 m ² |
| S | SCHOWEK | 1,12 m ² |
| KOM | KOMUNIKACJA | 9,47 m ² |

SUMA 61,22 m²

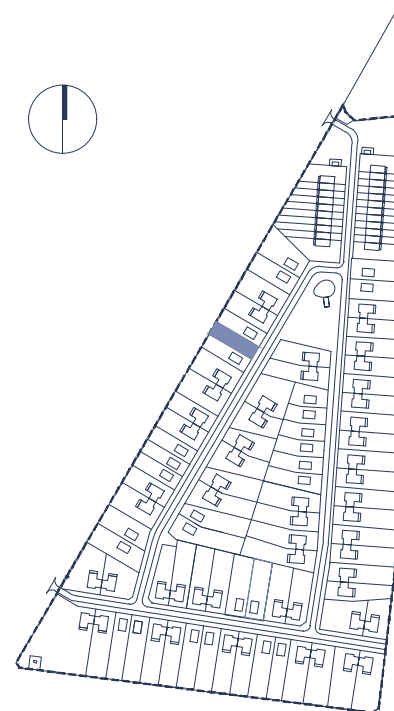
| | | |
|----|---------|----------------------|
| SC | SCHOWEK | 3,33 m ² |
| WT | WIATA | 13,90 m ² |



Powierzchnię mieszkania podano zgodnie z obowiązującymi przepisami:
Rozporządzenie Ministra Infrastruktury w sprawie warunków technicznych, jakim
powinny odpowiadać budynki i ich usytuowanie
oraz z Polską Normą PN ISO 9836:1997.
Rzut ma charakter informacyjny
i nie stanowi oferty w rozumieniu Kodeksu Cywilnego.
Dom nie będzie: umeblowany, wyposażony w urządzenia
oraz sprzęt RTV / AGD.
Inwestorzy zastrzegają sobie możliwość zmian.



ZESPÓŁ BUDYNKÓW
MIESZKALNYCH JEDNORODZINNYCH
przy ul. Rezydenckiej w Grzecznicy



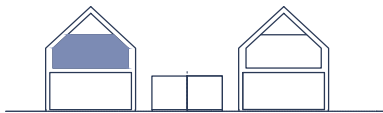
POWIERZCHNIA DZIAŁKI 590 m²

DOM NR 09 A.L

PIĘTRO

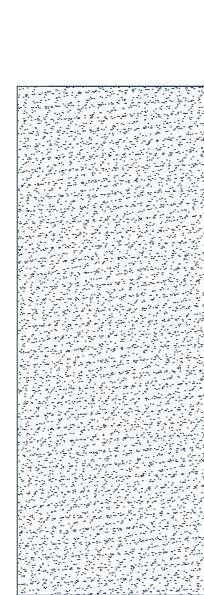
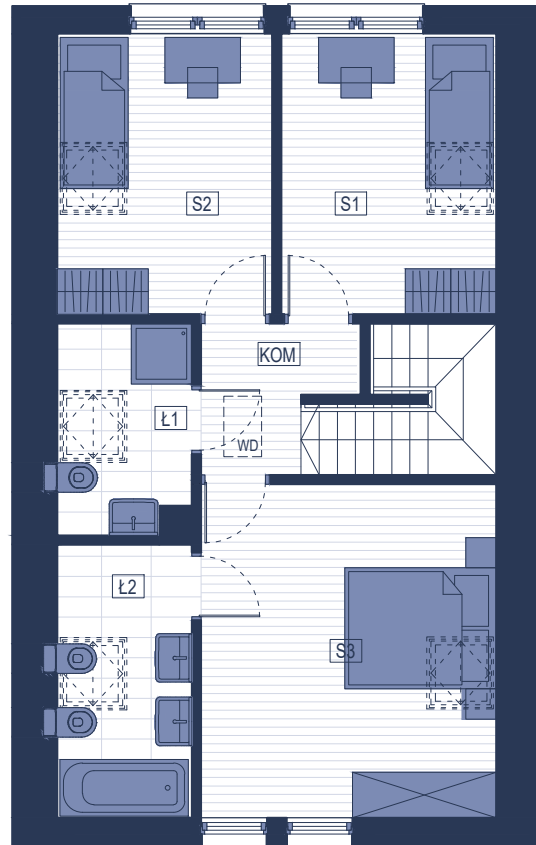
| | | |
|-----|-------------|----------------------|
| S1 | SYPIALNIA 1 | 9,52 m ² |
| S2 | SYPIALNIA 2 | 9,53 m ² |
| S3 | SYPIALNIA 3 | 16,01 m ² |
| Ł1 | ŁAZIENKA 1 | 4,05 m ² |
| Ł2 | ŁAZIENKA 2 | 5,43 m ² |
| KOM | KOMUNIKACJA | 6,01 m ² |

SUMA 50,55 m²



Powierzchnię mieszkania podano zgodnie z obowiązującymi przepisami:
Rozporządzenie Ministra Infrastruktury w sprawie warunków technicznych, jakim
powinny odpowiadać budynki i ich usytuowanie
oraz z Polską Normą PN ISO 9836:1997.

Rzut ma charakter informacyjny
i nie stanowi oferty w rozumieniu Kodeksu Cywilnego.
Dom nie będzie: umeblowany, wyposażony w urządzenia
oraz sprzęt RTV / AGD.
Inwestorzy zastrzegają sobie możliwość zmian.



ZESPÓŁ BUDYNKÓW
MIESZKALNYCH JEDNORODZINNYCH
przy ul. Rezydenckiej w Grzecznicy

POWIERZCHNIA ŁĄCZNA

| | |
|--------|-----------------------|
| PARTER | 61,22 m ² |
| PIĘTRO | 50,55 m ² |
| SUMA | 111,77 m ² |