

DOM NR 10A.P

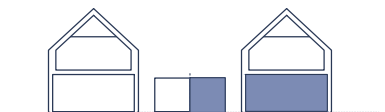
ZESTWIENIE POWIERZCHNI UŻYTKOWEJ:

PARTER

W WIATROŁAP	5,17 m ²
G GABINET	10,80 m ²
K KUCHNIA	7,05 m ²
PD POKÓJ DZIENNY	23,26 m ²
T TOALETA	4,35 m ²
S SCHOWEK	1,12 m ²
KOM KOMUNIKACJA	9,47 m ²

SUMA 61,22 m²

SC SCHOWEK	3,33 m ²
WT WIATA	13,90 m ²

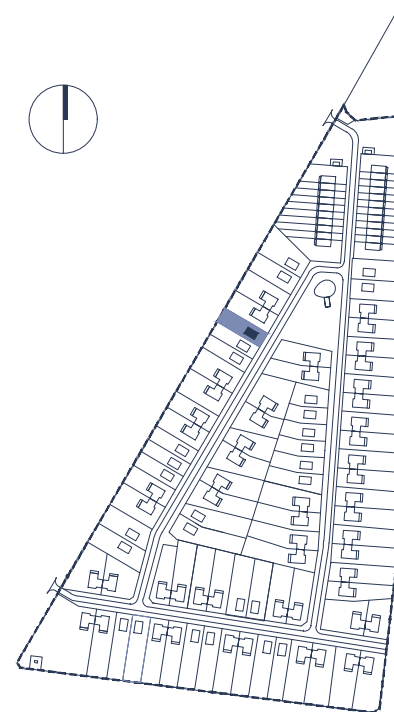


Powierzchnię mieszkania podano zgodnie z obowiązującymi przepisami:
Rozporządzenie Ministra Infrastruktury w sprawie warunków technicznych, jakim
powinny odpowiadać budynki i ich usytuowanie
oraz z Polską Normą PN ISO 9836:1997.

Rzut ma charakter informacyjny
i nie stanowi oferty w rozumieniu Kodeksu Cywilnego.
Dom nie będzie: umeblowany, wyposażony w urządzenia
oraz sprzęt RTV / AGD.
Inwestorzy zastrzegają sobie możliwość zmian.



ZESPÓŁ BUDYNKÓW
MIESZKALNYCH JEDNORODZINNYCH
przy ul. Rezydenckiej w Grzecznicy



POWIERZCHNIA DZIAŁKI

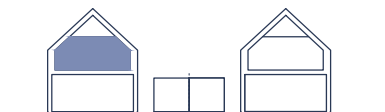
669 m²

DOM NR 09 A.L

PIĘTRO

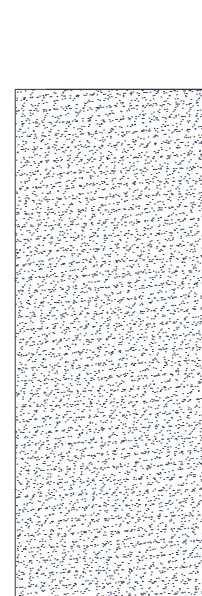
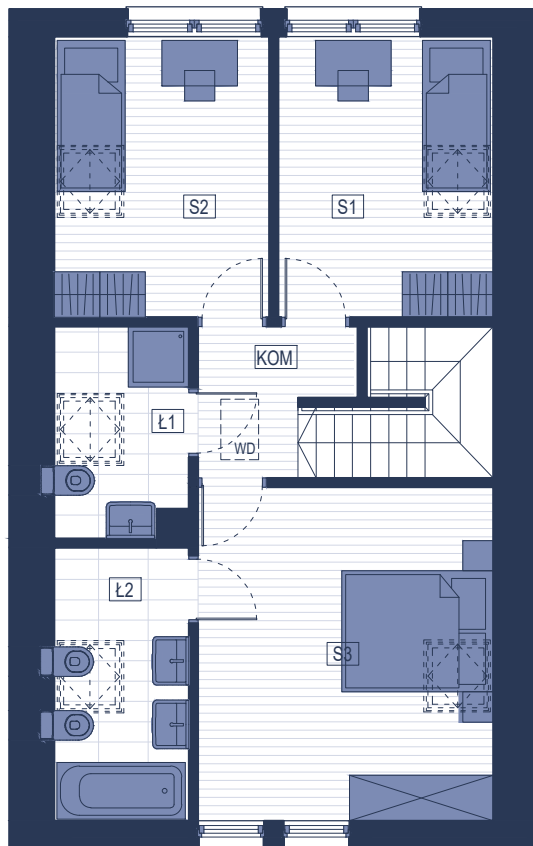
S1	SYPIALNIA 1	9,52 m ²
S2	SYPIALNIA 2	9,53 m ²
S3	SYPIALNIA 3	16,01 m ²
Ł1	ŁAZIENKA 1	4,05 m ²
Ł2	ŁAZIENKA 2	5,43 m ²
KOM	KOMUNIKACJA	6,01 m ²

SUMA 50,55 m²



Powierzchnię mieszkania podano zgodnie z obowiązującymi przepisami:
Rozporządzenie Ministra Infrastruktury w sprawie warunków technicznych, jakim
powinny odpowiadać budynki i ich usytuowanie
oraz z Polską Normą PN ISO 9836:1997.

Rzut ma charakter informacyjny
i nie stanowi oferty w rozumieniu Kodeksu Cywilnego.
Dom nie będzie: umeblowany, wyposażony w urządzenia
oraz sprzęt RTV / AGD.
Inwestorzy zastrzegają sobie możliwość zmian.



ZESPÓŁ BUDYNKÓW
MIESZKALNYCH JEDNORODZINNYCH
przy ul. Rezydenckiej w Grzecznicy

POWIERZCHNIA ŁĄCZNA

PARTER	61,22 m ²
PIĘTRO	50,55 m ²
SUMA	111,77 m ²