

## DOM NR 28 A.P

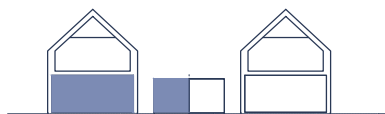
### ZESTWIENIE POWIERZCHNI UŻYTKOWEJ:

#### PARTER

W WIATROŁAP	5,17 m <sup>2</sup>
G GABINET	10,80 m <sup>2</sup>
K KUCHNIA	7,05 m <sup>2</sup>
PD POKÓJ DZIENNY	23,26 m <sup>2</sup>
T TOALETA	4,35 m <sup>2</sup>
S SCHOWEK	1,12 m <sup>2</sup>
KOM KOMUNIKACJA	9,47 m <sup>2</sup>

**SUMA** 61,22 m<sup>2</sup>

SC SCHOWEK	3,33 m <sup>2</sup>
WT WIATA	13,90 m <sup>2</sup>

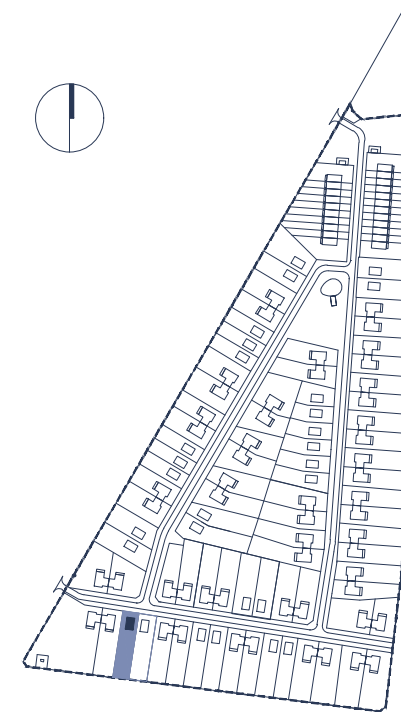


Powierzchnię mieszkania podano zgodnie z obowiązującymi przepisami:  
Rozporządzenie Ministra Infrastruktury w sprawie warunków technicznych, jakim  
powinny odpowiadać budynki i ich usytuowanie  
oraz z Polską Normą PN ISO 9836:1997.

Rzut ma charakter informacyjny  
i nie stanowi oferty w rozumieniu Kodeksu Cywilnego.  
Dom nie będzie umeblowany, wyposażony w urządzenia  
oraz sprzęt RTV / AGD.  
Inwestorzy zastrzegają sobie możliwość zmian.



ZESPÓŁ BUDYNKÓW  
MIESZKALNYCH JEDNORODZINNYCH  
przy ul. Rezydencjkiej w Grzecznicy



POWIERZCHNIA DZIAŁKI

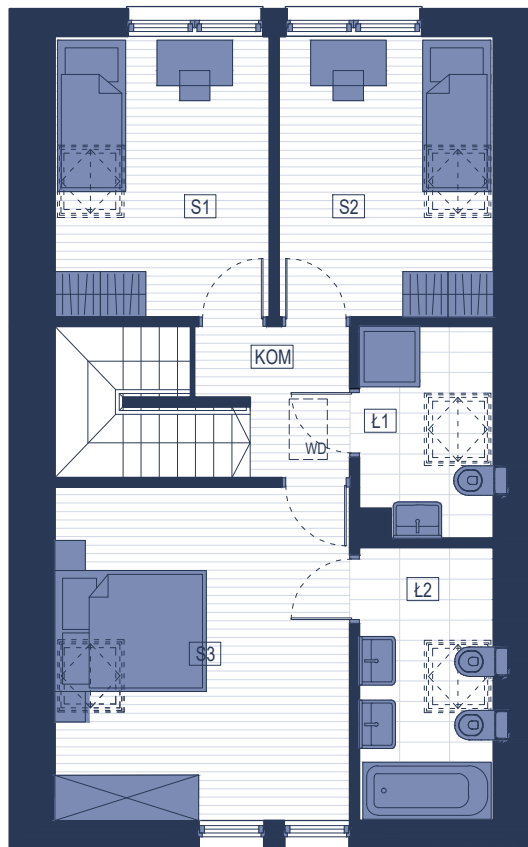
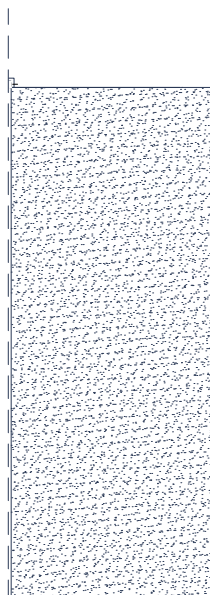
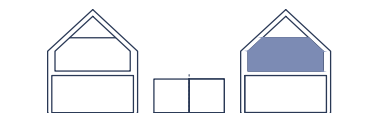
937 m<sup>2</sup>

## DOM NR 28A.P

### PIĘTRO

S1	SYPIALNIA 1	9,52 m <sup>2</sup>
S2	SYPIALNIA 2	9,53 m <sup>2</sup>
S3	SYPIALNIA 3	16,01 m <sup>2</sup>
Ł1	ŁAZIENKA 1	4,05 m <sup>2</sup>
Ł2	ŁAZIENKA 2	5,43 m <sup>2</sup>
KOM	KOMUNIKACJA	6,01 m <sup>2</sup>

SUMA	50,55 m <sup>2</sup>
------	----------------------



ZESPÓŁ BUDYNKÓW  
MIESZKALNYCH JEDNORODZINNYCH  
przy ul. Rezydenckiej w Grzecznicy

### POWIERZCHNIA ŁĄCZNA

PARTER	61,22 m <sup>2</sup>
PIĘTRO	50,55 m <sup>2</sup>
SUMA	111,77 m <sup>2</sup>

Powierzchnię mieszkania podano zgodnie z obowiązującymi przepisami:  
Rozporządzenie Ministra Infrastruktury w sprawie warunków technicznych, jakim  
powinny odpowiadać budynki i ich usytuowanie  
oraz z Polską Normą PN ISO 9836:1997.

Rzut ma charakter informacyjny  
i nie stanowi oferty w rozumieniu Kodeksu Cywilnego.  
Dom nie będzie: umeblowany, wyposażony w urządzenia  
oraz sprzęt RTV / AGD.  
Inwestorzy zastrzegają sobie możliwość zmian.